

Euromembrana MDES30

Euromembrana MDES40. Membrana de desolidarización y aislamiento impermeable para construcción.

Nuestra Euromembrana de desolidarización es un innovador sistema en rollos de 1x30 m, diseñado para optimizar la instalación de recubrimientos cerámicos, aislando los movimientos del soporte para prevenir fisuras y deformaciones en el recubrimiento, derivadas de dilataciones. Fabricada en polietileno de alta calidad, incorpora un recubrimiento de fibra de polipropileno tejido no tejido en su reverso para maximizar la adherencia con adhesivos cementosos. Este sistema garantiza un rendimiento superior en impermeabilización, absorción de tensiones y compensación de la presión de vapor en proyectos residenciales, comerciales e industriales. Además, absorbe y distribuye las cargas de manera uniforme, ofreciendo gran resistencia al alto tránsito y pesos puntuales.

Longitud	30m
Altura	3 mm
Anchura	1m
Embalaje	1 u./caja
Cantidad por palet	16u.



ISO 9001
BUREAU VERITAS
 Certification



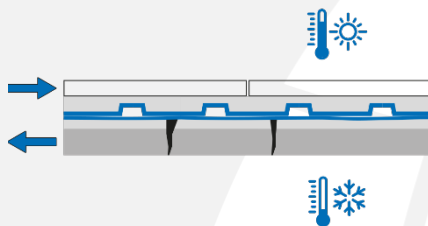
This product has been manufactured under the controls established by a Bureau Veritas Certification approved Quality Management System that conforms with ISO 9001.
 Bureau Veritas Certification:
 EST116901-1



FUNCIONES

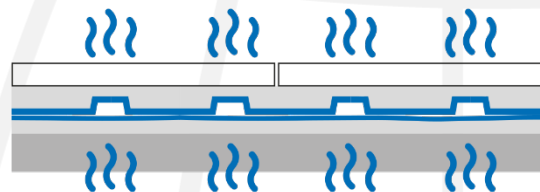
1. **Desolidarización:** Aísla los movimientos del soporte para prevenir fisuras y deformaciones en el recubrimiento. Ideal para bases problemáticas o con dilataciones diferenciales.
2. **Compensación de presión de vapor:** Su diseño facilita la disipación de humedad residual en la base, previniendo daños en el recubrimiento.
3. **Impermeabilización:** Su composición evita filtraciones, siendo ideal para áreas expuestas a la humedad.
4. **Distribución de cargas:** Absorbe y distribuye las cargas uniformemente, ofreciendo gran resistencia a alto tránsito y pesos puntuales.

Desolidarización



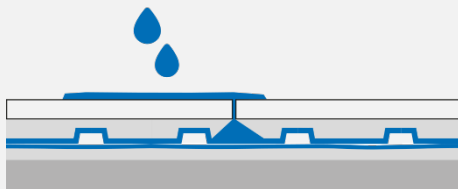
- Permite movimientos diferenciales entre soporte y recubrimiento cerámico, producidos por cambios de humedad y temperatura.
- Evita fisuras y deformaciones de la cerámica

Compensación del vapor



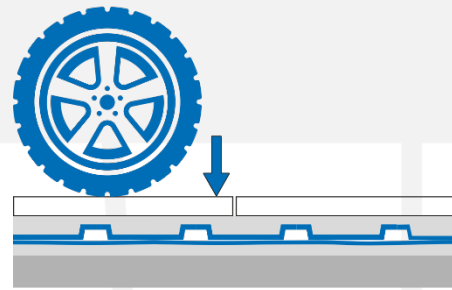
- Disipación de humedad residual del soporte, previniendo daños en el recubrimiento.

Impermeabilización



- Evita filtraciones al soporte.
- Ideal para áreas exteriores o expuestas a la humedad.

Distribución de cargas



- Absorbe y distribuye las cargas uniformemente al soporte.
- Ofrece gran resistencia a alto tránsito y pesos puntuales.
- Gran sujeción de baldosas cerámicas.

ESTRUCTURA Y PROPIEDADES

La **Euromembrana MDES30** se trata de un sistema multicapa de reducido espesor con estructura geométrica nodular. Está compuesto por una lámina impermeable de polietileno de alta densidad de 0,5 mm de espesor, configurada con nódulos de 3 mm de altura, a la que se añade un tejido no tejido de fibras de polipropileno termoadherido en la base de dichos nódulos.

Desolidarización

La disposición y organización de los nódulos permite absorber y acomodar deformaciones en cualquier dirección, asegurando una correcta distribución puntual de las cargas y reduciendo las tensiones provocadas por desplazamientos horizontales y deflexiones.

Capacidad de reparto de cargas

Las cavidades de los nódulos se rellenan con cemento cola, formando pequeños pilares que, una vez fraguados, absorben y transfieren las cargas del revestimiento hacia el soporte resistente, repartiéndolas de manera uniforme entre múltiples puntos de apoyo.

CARACTERÍSTICAS GENERALES

Ensayo	Norma / Standard	Unidades / Units	Resultados / Results
Estanqueidad del agua	EN 1928	-	Estanca
Espesor	EN 1849-2	mm	3
Masa por unidad de superficie	EN 1849-2	g/m ²	600
Resistencia a tracción	EN 12311-2	N/cm	≥ 40
Resistencia al desgarro	EN 12310-1	N	Conforme
Resistencia a carga estática	EN 12730	kg	≥ 20
Resistencia al impacto	EN 12691	mm	Conforme
Durabilidad del envejecimiento	EN 1296	-	Conforme
Durabilidad frente a químicos	EN 1847	-	Conforme
Compatibilidad con betún	EN 1548	-	Conforme
Reacción al fuego	EN 13501-1	Euroclase	E

COLOCACIÓN

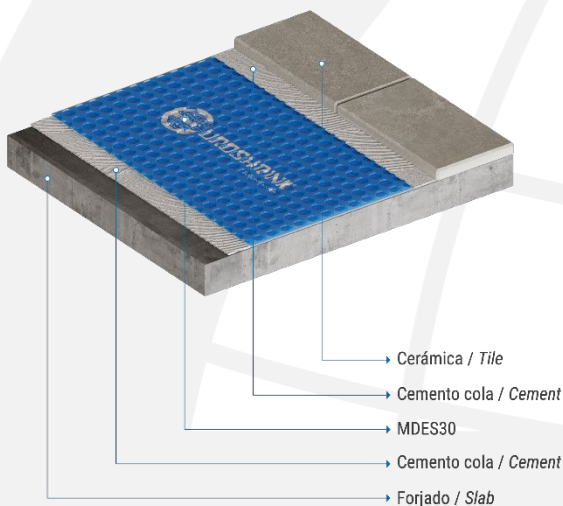
Para garantizar un rendimiento óptimo, el soporte debe estar limpio, nivelado, resistente y libre de cualquier componente que dificulte la adherencia.

Selección del adhesivo:

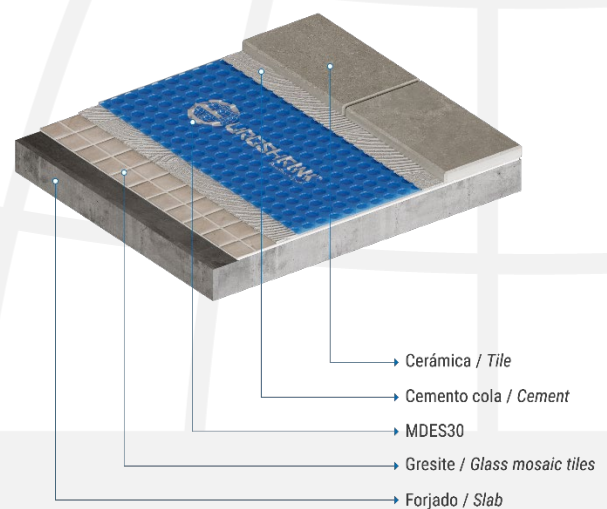
El adhesivo a emplear dependerá del tipo de soporte. Debe asegurar una correcta adherencia y permitir su anclaje al geotextil situado en el reverso de la lámina **Euromembrana MDES30**. En la mayoría de los casos, se recomienda utilizar un adhesivo de fraguado hidráulico en capa fina, preparado con consistencia fluida. Es necesario comprobar siempre la compatibilidad entre los materiales.

Tipos de escenario donde usar la Euromembrana MDES30

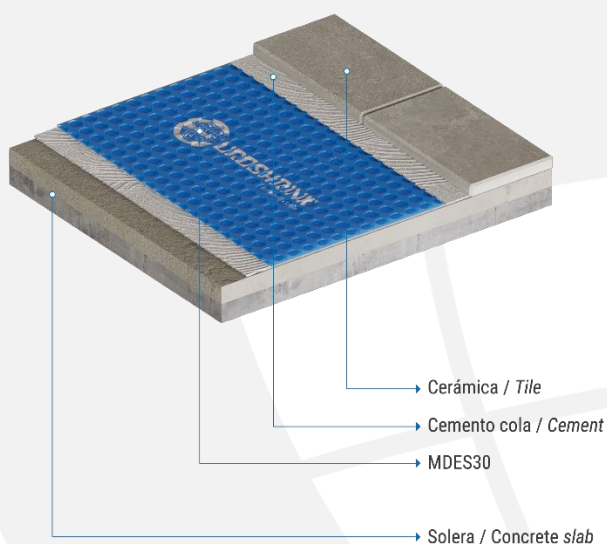
Sobre suelo forjado



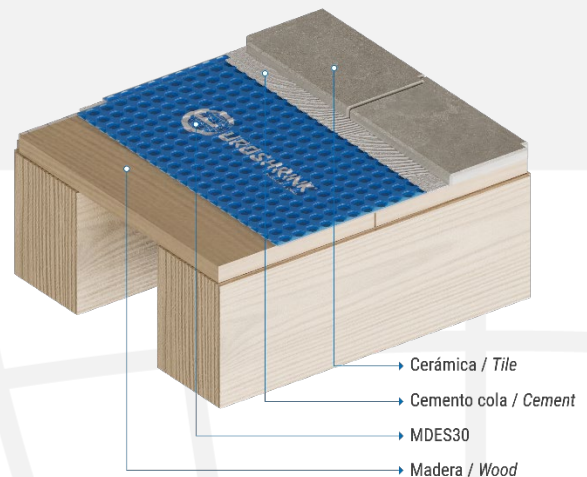
Sobre gresite



Sobre solera



Sobre madera



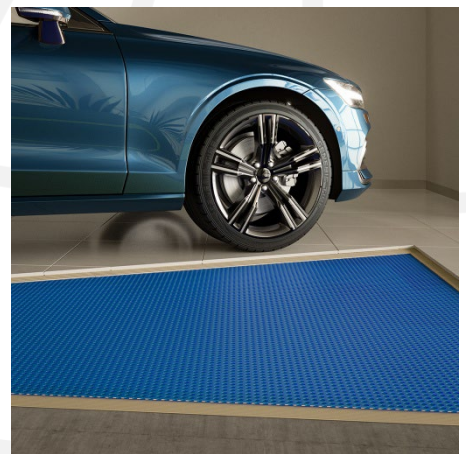
INSTALACIÓN

Instalación y adhesión de la membrana MDES30.

Verificar y acondicionar el soporte, asegurando que sea firme, liso y esté completamente limpio. Cuando sea necesario, aplicar una imprimación previa compatible con la superficie antes de proceder a la colocación de la membrana.

Aplicación de la lámina:

1. Aplique el adhesivo con la Eurollana 1106 dentada, recomendable dentado de 6x6mm.
2. Coloque la lámina, previamente cortada a medida, con el lado del geotextil hacia el adhesivo. Presione uniformemente con un fratás o rodillo, siguiendo una única dirección. Respete el tiempo abierto del adhesivo para garantizar un anclaje adecuad
3. Alinee correctamente la lámina durante la colocación. Las láminas deben colocarse juntas, sin solaparse. Cubrir las uniones con nuestro, rellenando la totalidad de los nódulos para evitar posibles filtraciones.
4. Rellene con el adhesivo el total de los huecos de la membrana con ayuda de una llana lisa, recomendamos nuestra [Eurollana 1100](#).
5. Coloque la cerámica siguiendo las instrucciones del fabricante de cerámica y respetando la normativa de colocación vigente.



Información adicional sobre la instalación

- La colocación de baldosa cerámica o piedra natural puede realizarse inmediatamente después de instalar la **Euromembrana MDES30**, sin necesidad de un tiempo de espera previo.
- Puede emplearse el mismo mortero adhesivo tanto para fijar la **Euromembrana MDES30** al soporte como para adherir el revestimiento sobre ella. Cuanto mayor sean las prestaciones del mortero adhesivo, mayor flexibilidad aportará al sistema.
- Se recomienda utilizar paneles de protección para transitar sobre la lámina, especialmente durante el proceso de fraguado del adhesivo de colocación y para proteger la misma durante los trabajos a realizar.
- Para proteger la Euromembrana MDES30 cuando la colocación del pavimento vaya a realizarse varios días después de su instalación, se recomienda rellenar y alisar la superficie de la lámina con el mismo cemento cola previsto para la colocación del pavimento.
- Mantener y reproducir las juntas estructurales previstas, respetando íntegramente su anchura recomendada.

ALMACENAMIENTO

La **Euromembrana MDES30** debe conservarse en un lugar seco, protegido y alejado de la exposición directa al sol y de condiciones climáticas adversas. La exposición prolongada a la radiación solar o a temperaturas extremas puede modificar las propiedades del material.

Los rollos deben almacenarse en una posición estable, evitando deformaciones, aplastamientos o cargas excesivas sobre el producto. Asimismo, se recomienda evitar rozaduras, golpes o perforaciones durante su manipulación y almacenamiento, ya que podrían dañar la membrana y afectar a su funcionalidad.

Para garantizar que el producto mantenga sus prestaciones hasta el momento de la instalación, se aconseja conservar la zona de almacenamiento limpia, seca y protegida, evitando el contacto con elementos punzantes o materiales que puedan deteriorar la superficie de la lámina. Tanto el transporte como la manipulación deben realizarse cuidadosamente para preservar la integridad del material.

INFORMACIÓN ADICIONAL

CONDICIONES DE GARANTÍA:

- EUROSHRINK S.A. garantiza que la **Euromembrana MDES30** cumple las especificaciones y las normativas de calidad según descritas en nuestra ficha técnica.
- EUROSHRINK S.A. garantiza su **Euromembrana MDES30**. Para que la garantía tenga una validez plena será necesario una correcta instalación, almacenaje y manipulado del producto después de su venta.

Para más información puede contactar con nosotros a través de www.euroshrink@euroshrink.es y nuestro equipo le dará una respuesta a la mayor brevedad posible.